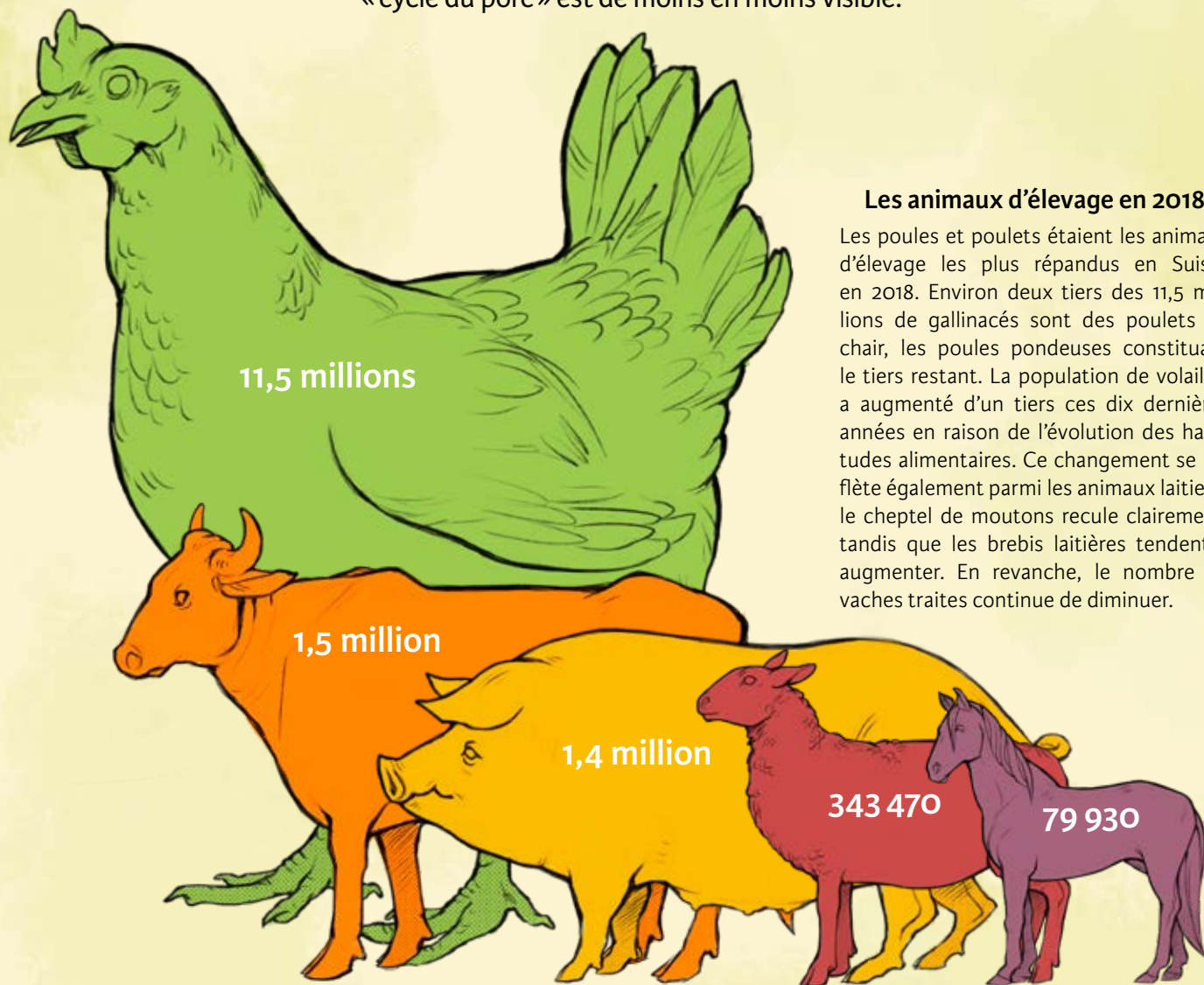


La volaille prend du poids

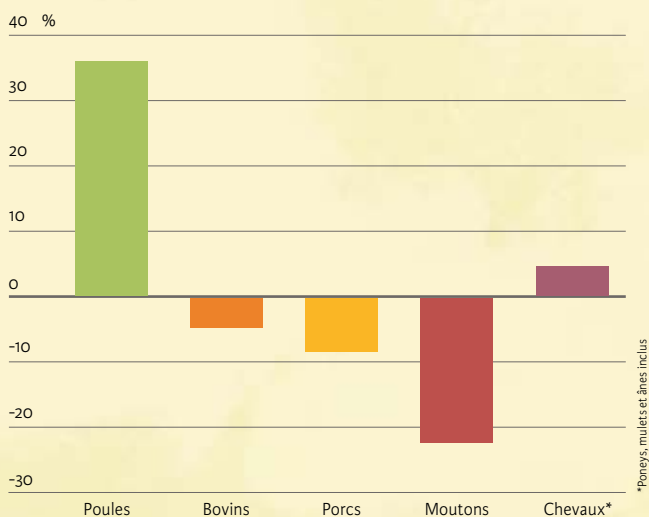
La population des poulaillers explose : en 2018, les gallinacés étaient une fois et demi plus nombreux que les hommes en Suisse. Leur effectif a augmenté d'environ un tiers ces dix dernières années. Les autres animaux d'élevage ont en revanche perdu des plumes. Les porcs ont ainsi vu leur population diminuer depuis 2006. La tendance est claire et le « cycle du porc » est de moins en moins visible.



Les animaux d'élevage en 2018

Les poules et poulets étaient les animaux d'élevage les plus répandus en Suisse en 2018. Environ deux tiers des 11,5 millions de gallinacés sont des poulets de chair, les poules pondeuses constituant le tiers restant. La population de volailles a augmenté d'un tiers ces dix dernières années en raison de l'évolution des habitudes alimentaires. Ce changement se reflète également parmi les animaux laitiers : le cheptel de moutons recule clairement, tandis que les brebis laitières tendent à augmenter. En revanche, le nombre de vaches traites continue de diminuer.

Évolution des effectifs 2008–2018



Le cycle du porc s'aplatit

Un cycle se répète tous les 4 à 5 ans dans l'élevage porcin : les prix élevés de la viande attirent régulièrement les investissements. Comme l'offre ne peut pas réagir à la demande pendant l'élevage, une situation de surproduction apparaît, avec pour conséquences une chute des prix et un recul des investissements. Le cycle a toutefois été moins clair ces dernières années.

