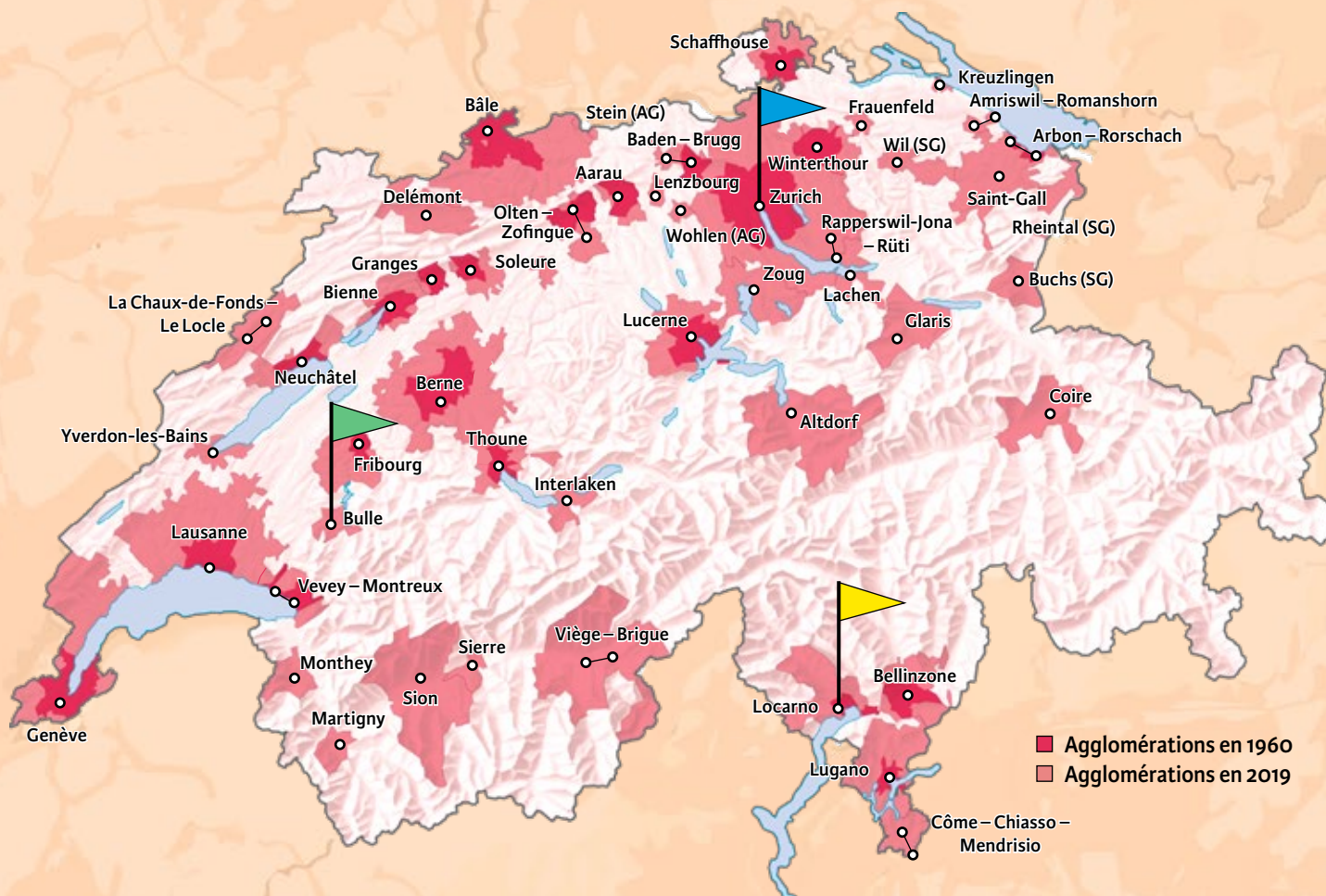


# La Suisse, un pays d'agglomérations

L'urbanisation progresse en Suisse : le pays compte aujourd'hui 49 agglomérations. Ces espaces composés de villes-centres et de communes de la ceinture urbaine se sont fortement étendus ces 60 dernières années. Ils couvrent actuellement 28 % de la surface totale de la Suisse. Près de trois quarts de la population habitent dans une agglomération, tandis que quatre personnes actives sur cinq y travaillent.



## Qu'est-ce qu'une agglomération ?

Une agglomération est un espace urbain. L'Office fédéral de la statistique (OFS) retient notamment comme critères la densité de population, le nombre d'emplois, les flux de pendulaires et les nuitées. Près d'une agglomération sur quatre est transfrontalière. La carte ne représente toutefois que les zones situées sur le territoire suisse.

### Zurich

Ses 1,4 million d'habitants font de Zurich la plus grande agglomération du pays. Celle-ci s'étend aujourd'hui jusqu'aux cantons d'Argovie, de Schaffhouse et de Schwyz.

### Bulle (FR)

Bulle a enregistré une croissance particulièrement forte en termes démographiques : le chef-lieu du district de la Gruyère ne figurait pas encore parmi les agglomérations en 1960. Le nombre d'habitants y a augmenté de 53 % depuis 2000.

### Locarno (TI)

L'agglomération de Locarno compte la plus grande proportion de retraités. Une personne sur quatre y est âgée de plus de 65 ans, contre une sur cinq en moyenne suisse.