

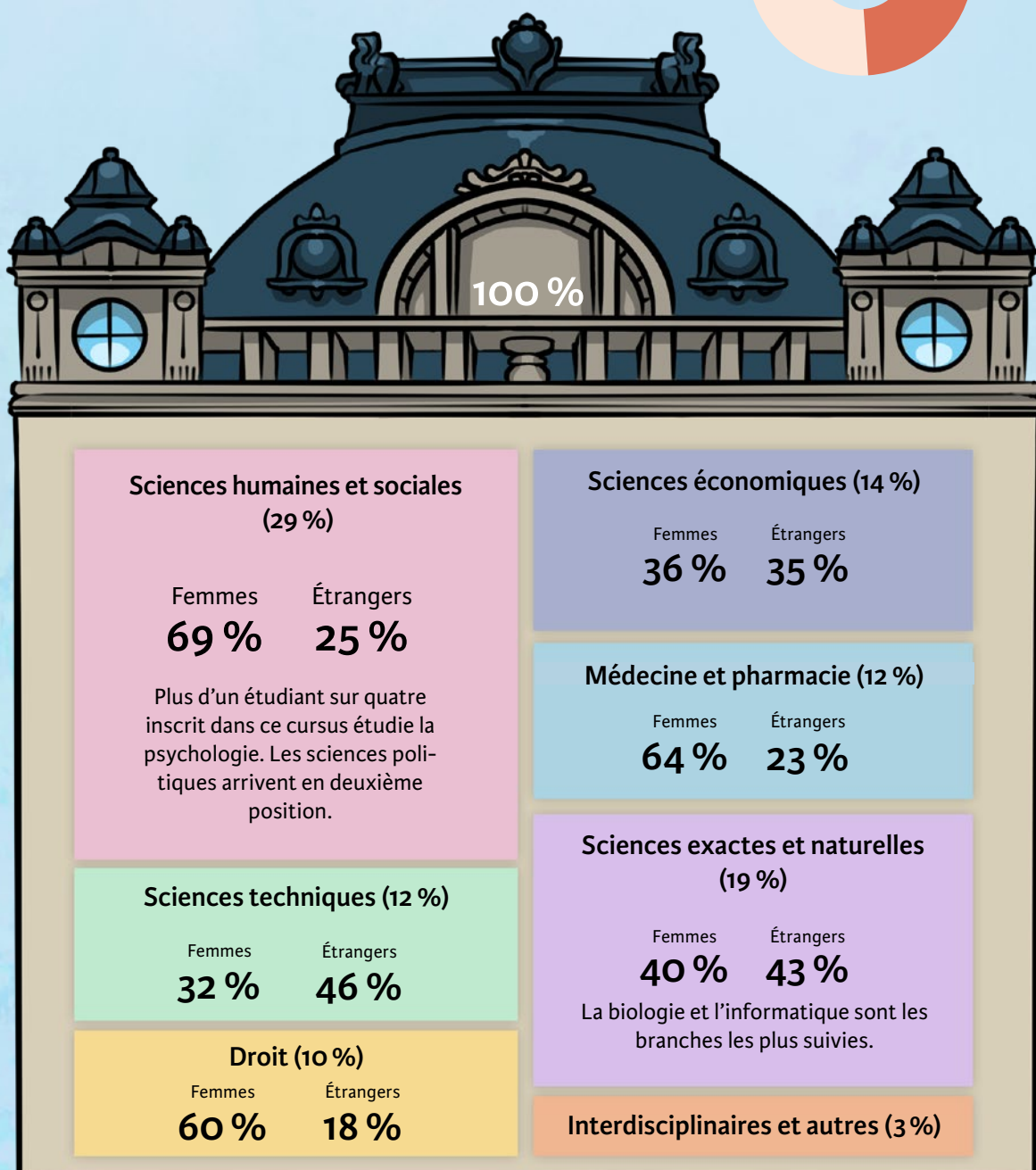
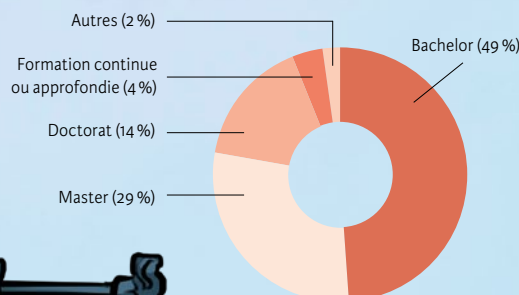
Les universités ont la cote

Le cursus en sciences humaines et sociales est le plus suivi dans les universités suisses, les sciences exactes et naturelles arrivant en deuxième position. Au total, quelque 165 000 étudiants étaient immatriculés en 2020–2021, soit 5 % de plus que lors de l'année précédente – et environ deux fois plus qu'il y a 20 ans. La proportion de femmes atteint 52 %, alors que 31 % des étudiants sont de nationalité étrangère.

Zurich au sommet

La plus grande haute école universitaire (HEU) de Suisse se trouve à Zurich : elle compte près de 29 000 étudiants. Elle est suivie par l'École polytechnique fédérale de Zurich (23 000 étudiants) et l'Université de Genève (19 000 étudiants). La Suisse compte dix universités cantonales et deux écoles polytechniques fédérales.

Proportion d'étudiants par niveau d'études (arrondi)



Le graphique représente les immatriculations dans les universités suisses par domaines d'étude (pourcentages arrondis) au début de l'année académique 2020–2021. La classification des différents domaines d'étude correspond à la typologie de l'Office fédéral de la statistique (OFS).